



# AMA 30-24T

AWS/ASME SFA-5.9

ER385

ISO 14343: 2009: 20 25 5 Cu L

خواص و کاربرد: سیم جوش تیگ مقاوم به خوردگی برای جوشکاری فولادهای ضد زنگ آستنیتی از نوع **20Cr-25Ni-4.5Mo-1.5Cu** است. فلز جوش آن مقاوم به خوردگی تنشی و خوردگی مرزخانه ای میباشد. مقاومت به خوردگی حفره ای و خوردگی شیاری فلز جوش این محصول بهتر از نمونه فولادهای **18Cr-8Ni-Mo** میباشد. فلز جوش این محصول کاملا آستنیتی است و باید با مقدار **Heat Input** کم جوشکاری شود.

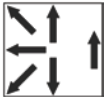
ترکیب شیمیایی سیم جوش:

C	Si	Cr	Mn	Ni	Mo	Cu	P	S
Max0.025	Max0.5	19.5-21.5	1-2.5	24-26	4.2-5.2	1.2-2	Max0.03	Max0.03

گاز محافظ 10Q درصد آرگون

نمونه خواص مکانیکی فلز جوش خالص:

استحکام کششی (N/mm <sup>2</sup> )	استحکام تسلیم 0.2% (N/mm <sup>2</sup> )	ازدیاد طول Lo = 4d %	انرژی ضربه ای (J)
			ISO - V 25°C
550	350	36	120



چند نمونه از موارد مصرف:

- جوشکاری فلزات با آنالیز شیمیایی مشابه مانند (UNS N08904) 904L
- ساخت تجهیزات و مخازن حمل و نقل و انبار اسید سولفوریک و اسید فسفریک

طول (میلی متر)	وزن (کیلوگرم)	قطر (میلی متر)
1000 mm	5	1 mm
1000 mm	5	1.2 mm
1000 mm	5	1.6 mm
1000 mm	5	2 mm
1000 mm	5	2.4 mm
1000 mm	5	3.2 mm
1000 mm	5	4 mm